

Evolutis

CREATEUR FABRICANT

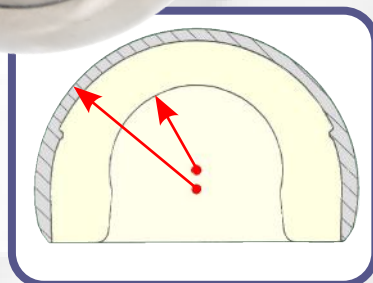
Product Sheet
MOONSTONE®
Fiche Produit



MOONSTONE
with locking ring
à bague



MOONSTONE
constrained
rétentive



*Bipolar Cup with
positive excentration(*)*

**Cupule Bipolaire à
excentration positive(*)**

References

Bipolar cup with locking ring <i>Cupule mobile à bague</i>		
Inner ϕ Interne	Shell ϕ Cupule	Cat. N°
$\phi 22.2$	$\phi 39$	H35 2239
	$\phi 40$	H35 2240*
	$\phi 41$	H35 2241
	$\phi 42$	H35 2242*
	$\phi 43$	H35 2243
	$\phi 44$	H35 2244*
$\phi 28$	$\phi 45$	H35 2245
	$\phi 43$	H35 2843
	$\phi 44$	H35 2844*
	$\phi 45$	H35 2845
	$\phi 46$	H35 2846*
	$\phi 47$	H35 2847
	$\phi 48$	H35 2848*
	$\phi 49$	H35 2849
	$\phi 50$	H35 2850*
	$\phi 51$	H35 2851
	$\phi 52$	H35 2852*
	$\phi 53$	H35 2853
	$\phi 54$	H35 2854*
	$\phi 55$	H35 2855
$\phi 56$	H35 2856*	
$\phi 57$	H35 2857	
$\phi 59$	H35 2859*	

Constrained bipolar cup <i>Cupule mobile rétentive</i>		
Inner ϕ Interne	Shell ϕ Cupule	Cat. N°
$\phi 28$	$\phi 43$	H35 R2843
	$\phi 45$	H35 R2845
	$\phi 47$	H35 R2847
	$\phi 49$	H35 R2849
	$\phi 51$	H35 R2851
	$\phi 53$	H35 R2853
	$\phi 55$	H35 R2855
	$\phi 57$	H35 R2857
	$\phi 59$	H35 R2859

Instrumentation			
System / Système	Description	Cat. N°	
Common <i>Commun</i>	Head sizing gauge <i>Mesureur de tête</i>	H36 001	
	Cup impactor tip <i>Embout d'impaction</i>	H36 002	
	Impactor shaft <i>Manche d'impaction</i>	H01 023	
	Caliper plate <i>Plaque de calibrage</i>	H36 003	
	With ring <i>A bague</i>	Ring forceps <i>Pince à bague</i>	S01 006
	Constrained <i>Rétentif</i>	Press for insert <i>Presse à insert</i>	H52 033
Press screw <i>Vis de presse</i>		H52 030	
Insert impactor tip <i>Embout poussoir d'insert</i>		H52 035	
Head centralizer <i>Centreur de tête</i>		H52 031	

* Items available on special request / Implants disponibles sur demande spéciale.



(*) **Positive Excentration / Excentration positive :**

Center of rotation of the head medialized with regard to the center of rotation of the cup; during the gait the centers of rotation align on the axis of JRF (Joint Resultant Force - Pauwels) and the cup realigns perpendicularly to the femoral neck.
Centre de rotation de la tête médialisé par rapport au centre de rotation de la cupule : lors de la mise en charge les centres de rotation s'alignent sur l'axe de JRF (Joint Resultant Force - Pauwels) et la cupule se recentre automatiquement par rapport au col fémoral.

Mentions légales :

Les implants MOONSTONE sont des dispositifs médicaux implantables de classe IIb indiqués pour les arthroplasties primaires intermédiaires (PIH) de la hanche. Les implants MOONSTONE sont pris en charge par l'assurance maladie. Renseignements sur www.arnell.fr.
Le chirurgien est expressément invité à lire attentivement les instructions mentionnées sur la notice d'utilisation incluse dans le conditionnement du DMI, ainsi que le manuel de technique opératoire délivré à la mise en place du produit ou disponible en téléchargement sur le site www.evolutisfrance.com.

Materials / Matériaux :

Cups: Stainless steel according ISO 5832-1 (shell) and UHMWPE according ISO 5834-1 & 2 (liner)
Packaging: Sterilized under Gamma irradiation, VacUpac packaging.
Cupules : Acier inoxydable selon ISO 5832-1 (extérieur) et UHMWPE selon ISO 5834-1 et 2 (intérieur)
Conditionnement : Stérilisé sous rayonnement Gamma, conditionnement VacUpac

